



**M1**  
**Gut bürgerlich**  
Inkl. Dessert

**Einweg**  
normal.... **7,95€**  
klein.....**7,55€**  
**Porzellan**  
normal.... **8,65€**

**„Makkaroni al Forno“**  
Hackfleischsauce  
dazu Käsemakkaroni  
  
G A1,G 557Kj 2,2 gF 1,2 ZU 2,6 SA 15,9 4,3 F 16,7 KH 6,5 EW **7,0 BE**

**Hühnerfrikassee**  
mit jungen Erbsen,  
Möhren, Spargel und  
Champignons dazu Reis  
  
G A1,G 401Kj 0,3 gF 1,1 ZU 1,3 SA 12,9 1,1 F 15,7 KH 5,5 EW **5,9 BE**

**Westfälische Dicke Bohnen**  
mit Mettwurst  
und Salzkartoffeln  
  
S A1,C,F 426Kj 2,0 gF 1,4 ZU 1,9 SA 12,5 2,6 F 9,1 KH 4,0 EW **3,7 BE**

**Hähnchen Hackbraten**  
in Sauce dazu buntes  
Gemüse und Reis  
  
G A1,C,F 429Kj 0,5 gF 1,0 ZU 1,2 SA 6,1 2,6 F 14,3 KH 4,9 EW **6,1 BE**

**Frische Reibekuchen**  
mit leckerem Apfelmus  
  
V A1,C 609Kj 0,6 gF 6,4 ZU 0,8 SA 6,8 6,8 F 18,4 KH 1,7 EW **6,2 BE**

**Reispfanne „Malube“**  
mit Blumenkohl  
und Hähnchen  
  
G I 487Kj 0,2 gF 2,4 ZU 1,7 SA 1,6 16,9 KH 8,1 EW **7,1 BE**

**Schweinerückenbraten**  
in Bratensauce  
mit zartem Blumenkohl  
und Salzkartoffeln  
  
S A1,L 274Kj 0,1 gF 1,0 ZU 1,5 SA 1,1 7,3 KH 5,8 EW **3,1 BE**



**M2**  
**Diabetiker Menü**  
Inkl. Dessert  
*auch als Passierte Kost erhältlich*

**Einweg**  
normal.... **8,25€**  
klein.....**7,55€**  
**Porzellan**  
normal.... **8,95€**

**Geflügelsteaks**  
in feiner Sauce  
mit Mischgemüse  
und Kartoffelpüree  
  
G A1,G 438Kj 0,8 gF 1,3 ZU 0,6 SA 15,9 4,3 F 9,7 KH 5,9 EW **4,5 BE**

**Frischer Markteintopf**  
mit Möhren, Kartoffeln  
und feiner Geflügel-  
Bockwurst  
  
G A1,J,24 417Kj 2,0 gF 1,2 ZU 0,9 SA 6,7 8,3 KH 2,5 EW **4,0 BE**

**Hähnchenfrikadelle**  
in Sauce mit zartem  
Kohlrabi und Salzkartoffeln  
  
G A1,C,G 375Kj 0,4 gF 0,7 ZU 1,5 SA 12,5 2,5 F 11,8 KH 4,6 EW **5,2 BE**

**Räuberfleisch vom Schwein**  
mit pikantem  
Balkangemüse und  
Kartoffeln  
  
S A1,L 317Kj 0,2 gF 2,1 ZU 1,4 SA 1,7 8,6 KH 6,0 EW **3,9 BE**

**Gebackener Fleischkäse**  
auf Spinat und  
Kartoffelpüree  
  
S A1,G,L 521Kj 2,9 gF 1,3 ZU 0,9 SA 24,5 7,6 F 9,5 KH 4,1 EW **3,8 BE**

**Pikanter Linseneintopf**  
mit Wiener Würstchen  
  
S G,L 380Kj 1,6 gF 0,7 ZU 0,8 SA 2,5 4,0 F 8,7 KH 4,1 EW **4,2 BE**

**Rindergulasch**  
in Paprikasauce  
mit Kartoffeln  
  
R A1,L 376Kj 0,4 gF 1,2 ZU 2,0 SA 1,6 10,7 KH 7,1 EW **4,2 BE**



**M3**  
**Leckere Vielfalt**  
Inkl. Dessert

**Einweg**  
normal.... **8,25€**  
klein.....**7,55€**  
**Porzellan**  
normal.... **8,95€**

**Wirsingroulade „Hausmacher Art“**  
in Specksauce  
dazu Kartoffeln  
  
S A1,L 448Kj 2,2 gF 1,6 ZU 1,4 SA 5,4 10,3 KH 3,5 EW **4,8 BE**

**Schweinebraten**  
in deftiger Sauce mit  
feinem Bohnengemüse  
dazu Salzkartoffeln  
  
S A1,L 275Kj 0,1 gF 1,1 ZU 1,8 SA 1,0 7,9 KH 5,8 EW **3,5 BE**

**Fischfilet „Napoli“**  
in fruchtiger  
Tomatensauce  
dazu Gemüsereis  
  
F A1,D 337Kj 0,1 gF 1,9 ZU 1,1 SA 12,7 12,7 KH 6,2 EW **5,0 BE**

**Herzhafte Leberknödel**  
auf Sauerkraut dazu  
Kartoffelpüree  
  
S A1,C 399Kj 1,3 gF 1,8 ZU 1,2 SA 3,5 10,3 KH 4,9 EW **4,9 BE**

**Saftiges Schweinegulasch**  
mit Erbsen- und  
Maisgemüse dazu  
Vollkorn-Spiralnudeln  
  
S A1,G,D 515Kj 0,3 gF 0,7 ZU 1,3 SA 2,1 13,4 KH 8,3 EW **5,8 BE**

**Vegetarische Pastinakentaler**  
auf Karottensauce  
mit Erbsenpüree  
  
V A1,A,C 437Kj 1,1 gF 2,7 ZU 0,7 SA 4,4 12,9 KH 2,8 EW **4,3 BE**

**Käsemakkaroni**  
mit Tomaten-  
Basilikumsauce  
  
V A1,G 481Kj 1,7 gF 2,6 ZU 1,6 SA 1,5 17,3 KH 9,1 EW **7,9 BE**



**M4**  
**Premium Menü**  
Inkl. Dessert

**Einweg**  
normal.... **9,15€**  
klein.....**8,25€**  
**Porzellan**  
normal.... **9,85€**

**Fleischpfanne „Hubertus“**  
mit Rotkohl  
und Kartoffelklöße  
  
S A1,L 348Kj 0,3 gF 1,4 ZU 1,6 SA 12,5 2,0 F 9,8 KH 5,9 EW **4,2 BE**

**Schweineschnitzel**  
in Paprikasauce  
mit Kräuterkartoffeln  
dazu Krautsalat  
  
S A1,L 517Kj 2,0 gF 2,4 ZU 1,4 SA 2,3 11,8 KH 6,5 EW **5,2 BE**


**Rinderzwiebelbraten**  
in Sauce mit Rotkohl  
und Petersilienkartoffeln  
  
R A1,L 376Kj 0,2 gF 1,5 ZU 1,6 SA 1,7 9,3 KH 8,4 EW **4,4 BE**

**Hähnchenfiletstreifen**  
in Pilzrahmsauce  
dazu Spätzle  
  
G A1,C 405Kj 0,4 gF 0,7 ZU 0,8 SA 6,1 1,2 F 13,4 KH 7,9 EW **5,2 BE**

**Gedünstetes Rotbarschfilet „Natur“**  
in milder Sensauce mit  
Pariser Karotten und  
Kartoffeln  
  
F A1,D,G 318Kj 0,6 gF 2,3 ZU 1,3 SA 1,5 8,7 KH 5,6 EW **4,1 BE**

**Gefüllte Rinder-Roulade „Hausfrauen Art“**  
in Sauce  
mit Fingermöhrrchen  
dazu Salzkartoffeln  
  
S R A1,J,3 672Kj 0,5 gF 2,3 ZU 1,6 SA 1,4 18,0 KH 5,1 EW **4,2 BE**

**Hähnchensteaks**  
mit Barbecuesauce,  
Reis und Krautsalat  
  
G A1,C 581Kj 1,1 gF 4,3 ZU 1,2 SA 2,3 5,2 F 16,9 KH 5,7 EW **7,2 BE**



**M5**  
**Vegetarisch**  
Inkl. Dessert

**Einweg**  
normal.... **7,95€**  
klein.....**7,55€**  
**Porzellan**  
normal.... **8,65€**

**Klassisches Eieromelette**  
mit feinem Rahmspinat  
und Salzkartoffeln  
  
V A1,C 364Kj 0,8 gF 1,5 ZU 1,9 SA 6,1 3,3 F 10,0 KH 4,1 EW **4,0 BE**

**Vegetarische Currywurst**  
mit Reis  
und Zucchini Salat  
  
V A1,C,F 496Kj 0,4 gF 3,3 ZU 1,2 SA 6,1 4,0 F 16,3 KH 4,1 EW **7,1 BE**

**Gemüse-Köttbullar**  
mit Käselauchsauce  
und Bulgur  
  
V A1,C 469Kj 1,0 gF 1,9 ZU 0,6 SA 12,5 2,6 F 17,4 KH 3,6 EW **7,3 BE**

**Chilli sin Carne**  
vegetarisches  
Chilli mit Reis  
  
V A1,L 406Kj 0,1 gF 2,8 ZU 1,2 SA 0,4 17,4 KH 2,2 EW **7,0 BE**

**Champignons „a la Creme“**  
mit grünen Nudeln  
  
V A1,G 394Kj 1,1 gF 0,8 ZU 1,4 SA 1,5 2,3 F 15,1 KH 2,8 EW **6,0 BE**

**Wuppertal**  
**0202 - 94631600**  
**Solingen**  
**0212 - 2242369**  
**Remscheid**  
**02191 - 9334779**  
**Erkrath**  
**0211 - 2519499**  
**Alsdorf**  
**02404 - 6754366**  
**casino-menueservice.de**  
**info@casino-menueservice.de**



**M6**  
**Eintopf & Pasta**  
Inkl. Dessert

**Einweg**  
normal.... **7,75€**  
klein.....**7,15€**  
**Porzellan**  
normal.... **8,45€**

**Kräftiger Rindfleischsuppentopf**  
mit reichlich frischem  
Gemüse  
  
R A1,L 277Kj 0,5 gF 0,8 ZU 1,2 SA 1,5 9,1 KH 3,8 EW **4,1 BE**

**Rigatoni „al Arrabiata“**  
mit Oliven und Paprika  
in pikanter Tomatensauce  
  
V A1,G 409Kj 0,3 gF 2,6 ZU 1,4 SA 13,5 1,1 F 18,4 KH 2,9 EW **7,7 BE**

**Leckerer Möhreintopf**  
mit frischen  
Gartenkräutern  
und Geflügelbällchen  
  
G A1,C 327Kj 0,5 gF 2,4 ZU 0,5 SA 1,5 2,9 F 8,8 KH 3,8 EW **4,3 BE**

**Bunte Nudeln**  
mit Brokkoli-  
Gemüsesauce  
  
V A1,G 392Kj 0,7 gF 1,5 ZU 1,1 SA 1,5 1,7 F 15,6 KH 3,4 EW **6,3 BE**

**Altdeutscher Stielmuseintopf**  
mit Schweinefleischwürfeln  
  
S A1,L 267Kj 0,5 gF 0,1 ZU 0,6 SA 1,1 8,4 KH 3,9 EW **3,8 BE**



**M7**  
**Salate & Kaltes**  
Inkl. Dessert

**Einweg**  
normal.... **7,75€**

**Pizzafrikadelle**  
mit Kartoffelsalat  
und Salatgarnitur  
  
G A1,C,G 861Kj 5,4 gF 0,9 ZU 1,0 SA 13,2 13,2 F 12,8 KH 8,7 EW **4,2 BE**

**Bunter Salatmix**  
mit Bratenstreifen  
dazu Senf-Dill-Dressing  
  
S C,G 300Kj 1,2 gF 2,2 ZU 0,5 SA 2,3 3,7 F 3,3 KH 5,7 EW **0,9 BE**

**Frische Salate der Saison**  
mit Hähnchenbrust,  
dazu Cocktaildressing  
  
G A1,F 472Kj 0,5 gF 1,9 ZU 0,5 SA 6,2 3,2 F 10,7 KH 9,7 EW **2,9 BE**

**Frischer Salatteller mit Thunfisch**  
und Zwiebelringen  
dazu pikantes  
Haus-Dressing  
  
F C,D,G 331Kj 1,5 gF 1,7 ZU 0,4 SA 2,3 3,5 F 3,4 KH 5,1 EW **0,9 BE**

**Schweizer Wurstsalat**  
mit Käsestreifen,  
Brot, Butter  
und Salatgarnitur  
  
S A1,A,G 816Kj 6,2 gF 1,5 ZU 1,2 SA 2,3 15,0 F 8,3 KH 5,9 EW **2,9 BE**



**M8**  
**Süß & Fruchtig**

**Einweg**  
normal.... **7,15€**  
**Porzellan**  
normal.... **7,95€**

**Milchreis**  
mit Erdbeer-  
Rhabarberkompott  
  
V G 453Kj 0,7 gF 13,2 ZU 0,1 SA 1,5 20,9 KH 2,5 EW **8,8 BE**

**Eierpfannkuchen**  
mit Apfelkompott  
  
V A1,C,G 548Kj 0,7 gF 10,4 ZU 0,3 SA 2,6 22,1 KH 3,7 EW **9,4 BE**

**Feiner Grießbrei**  
mit roter Grütze  
  
V A1,G 555Kj 1,1 gF 18,8 ZU 0,1 SA 2,3 24,7 KH 2,8 EW **10,4 BE**

**Quarkkeulchen**  
mit Vanillesauce  
  
V A1,G 634Kj 1,2 gF 17,0 ZU 0,3 SA 3,5 26,2 KH 4,0 EW **8,8 BE**

**Feiner Milchreis**  
mit Zimtucker  
und Apfelkompott  
  
V G 443Kj 0,7 gF 13,4 ZU 0,1 SA 1,6 20,5 KH 2,4 EW **8,6 BE**

**Bergische Waffel**  
mit heißen Kirschen  
  
V A1,C 1.124Kj 0,1 gF 16,6 ZU 0,0 SA 6,5 6,6 F 29,2 KH 2,5 EW **6,4 BE**

**Eierpfannkuchen**  
mit gebratenem Apfel  
und Vanillesauce  
  
V A1,C,G,H 501Kj 1,1 gF 7,6 ZU 0,2 SA 17,2 2,9 F 19,2 KH 3,5 EW **5,8 BE**



**M9**  
**Abendbrot**  
Immer wieder gern

**Einweg**  
normal.... **6,15€**  
Nur in Verbindung  
mit Mittagsmenü

**Kalter Schweinebraten**  
mit Kartoffelsalat  
  
S C,G 612Kj 3,5 gF 0,8 ZU 0,5 SA 2,3 12,3 KH 6,0 EW **3,7 BE**

**Schnittchenteller**  
fertig belegte Schnittchen  
mit Wurst und Käse  
dazu Garnitur  
  
S A1,A,G 1.027Kj 6,0 gF 1,5 ZU 1,4 SA 2,4 10,6 F 27,1 KH 8,7 EW **5,9 BE**

**Feine Sülze**  
mit Remouladensauce,  
Garnitur und Brot  
  
S A1,A,G 980Kj 4,1 gF 1,5 ZU 1,8 SA 2,3 15,9 F 14,6 KH 7,9 EW **2,6 BE**

**Gebratene Hähnchenkeule**  
mit Nudelsalat  
  
G A1,G 942Kj 6,3 gF 2,8 ZU 0,8 SA 2,3 11,3 KH 8,4 EW **4,7 BE**

**Brathering**  
mit Zwiebeln,  
Speckkartoffelsalat  
und Garnitur  
  
S A1,D 671Kj 2,2 gF 0,8 ZU 0,6 SA 2,4 8,9 F 11,2 KH 8,6 EW **3,6 BE**

**Feiner Fleischsalat**  
„Rheinische Art“  
mit Garnitur  
und Brot  
  
S A1,A,G 1.005Kj 9,0 gF 0,9 ZU 1,2 SA 2,3 20,5 F 18,2 KH 5,7 EW **2,9 BE**

**Kasseler Braten**  
mit Remouladensauce,  
Nudelsalat und  
Salatgarnitur  
  
S A1,G 964Kj 7,4 gF 0,6 ZU 1,5 SA 2,3 16,6 F 12,8 KH 9,1 EW **4,1 BE**

R = Rind S = Schwein F = Fisch G = Geflügel  
W = Wild L = Lamm V = Vegetarisch  
Inhaltsstoffe siehe Ihnen vorliegendes Beiblatt  
Wochenend- und Feiertagszuschlag 0,50€



Änderungen vorbehalten



**Gut bürgerlich**  
Inkl. Dessert

**Einweg**  
normal.... **7,95€**  
klein.....**7,55€**  
**Porzellan**  
normal.... **8,65€**

**Mini-Hacksteaks**  
in Bratensauce  
dazu bunte Bohnen  
und Salzkartoffeln  
G A1,C 438kJ 1,1 g.F 1,2 ZU 1,8 SA 2,7 F 10,0 KH 6,0 EW **4,5 BE**

**Heiße Fleischwurst**  
mit Sauerkraut  
und Püree  
S A1,G,I 485kJ 0,7 g.F 1,7 ZU 1,2 SA 2,4,5,9 7,0 F 8,9 KH 3,5 EW **4,1 BE**

**Feiner Gemüseeintopf**  
mit Huhn  
G A1,J 305kJ 0,4 g.F 1,5 ZU 1,4 SA 1,7 F 10,5 KH 3,5 EW **4,9 BE**

**Geflügel-Schaschlikpfanne**  
mit Paprika  
und Zwiebeln dazu Reis  
G A1,F,I,3 417kJ 0,4 g.F 1,9 ZU 1,1 SA 1,4 F 15,7 KH 5,7 EW **5,9 BE**

**Wiener Würstchen**  
mit Sauerkraut  
und Petersilienkartoffeln  
S A1,G,I 398kJ 1,7 g.F 1,8 ZU 2,2 SA J,2,5,9 4,1 F 10,2 KH 3,3 EW **4,8 BE**

**Herzhafter Kasselerack**  
in Apfelsauce  
mit Rotkohl  
und Kartoffeln  
S A1,I,2,5 304kJ 0,9 g.F 1,9 ZU 1,7 SA 2,4 F 8,5 KH 3,9 EW **4,0 BE**

**Gefüllte Hackfleischrolle**  
in Rahmsauce  
mit herzhaftem  
Rübegemüse und  
Nudeln  
S A1,G 487kJ 1,6 g.F 1,3 ZU 1,4 SA 1,3,9 4,7 F 13,5 KH 4,6 EW **6,0 BE**



**Diabetiker Menü**  
Inkl. Dessert  
*auch als Passierte Kost erhältlich*

**Einweg**  
normal.... **8,25€**  
klein.....**7,55€**  
**Porzellan**  
normal.... **8,95€**

**Geflügelleber**  
in Zwiebel-Apfel-Sauce  
mit Kartoffelpüree  
und Möhrengemüse  
G A1,G 308kJ 0,8 g.F 2,5 ZU 0,7 SA 1,5,9 2,1 F 7,8 KH 5,5 EW **3,7 BE**

**Schweinegulasch**  
in Kräuterrahmsauce  
dazu buntes Gemüse  
und Kartoffeln  
S A1,G,I,9 323kJ 0,2 g.F 1,2 ZU 1,6 SA 1,6 F 8,6 KH 6,1 EW **3,9 BE**

**Bratwurst**  
in Sauce mit feinem  
Mischgemüse  
und Kartoffeln  
S A1,G,I,9 433kJ 2,3 g.F 1,4 ZU 1,8 SA 6,1 F 8,0 KH 3,7 EW **3,7 BE**

**Fischfilet (Natur)**  
auf feiner Kräuter-  
bittersauce dazu  
Brokkoligemüse  
und Salzkartoffeln  
F A1,D 307kJ 0,9 g.F 1,3 ZU 1,5 SA 6,1,9 1,9 F 8,5 KH 5,0 EW **3,8 BE**

**Gekochte Eier**  
in Senfsauce  
mit Kräuterpüree,  
dazu Sellerie-Möhrensalat  
V A1,C,G 383kJ 1,5 g.F 2,3 ZU 0,7 SA 1,5,9 4,2 F 9,3 KH 3,4 EW **4,3 BE**

**Klassischer Möhreintopf**  
mit pikanter  
Rinderrikadelle  
R A1,C,I,5 341kJ 1,2 g.F 2,3 ZU 0,5 SA 2,9 F 8,8 KH 4,7 EW **4,4 BE**

**Schweinebraten**  
in milder Kümmel-  
Senf-Sauce mit  
Schwarzwurzelgemüse  
und Salzkartoffeln  
S A1,J 295kJ 0,0 g.F 1,2 ZU 1,9 SA 1,0 F 7,8 KH 5,8 EW **3,5 BE**



**Leckere Vielfalt**  
Inkl. Dessert

**Einweg**  
normal.... **8,25€**  
klein.....**7,55€**  
**Porzellan**  
normal.... **8,95€**

**Gefüllte Paprikaschote**  
in Tomatensauce  
dazu Reis  
S A1,G 924kJ 0,9 g.F 2,4 ZU 1,3 SA 1,8 F 14,7 KH 3,9 EW **6,9 BE**

**Gebratene Fleischbällchen**  
vom Rind in Chilisauce  
und Reis dazu  
Wachsbohnen-Salat  
R A1,C 481kJ 0,9 g.F 2,7 ZU 1,5 SA 1,3 F 16,1 KH 6,2 EW **7,0 BE**

**Fischstäbchen**  
mit Tomatensauce  
dazu Kartoffelpüree  
F A1,D 418kJ 0,7 g.F 2,1 ZU 0,9 SA 6,1,9 3,7 F 11,7 KH 4,4 EW **4,7 BE**

**Spirellis (Nudeln)**  
mit Tomaten-  
Schinkensauce  
dazu Rohkostsalat  
S A1,I,2,4 404kJ 0,2 g.F 2,2 ZU 2,7 SA 1,4 F 16,4 KH 3,9 EW **7,3 BE**

**Hähnchenfleisch süß sauer**  
mit Chinagemüse  
und Reis  
G A1,F,I,3 406kJ 0,3 g.F 2,3 ZU 1,3 SA 1,2 F 16,3 KH 4,9 EW **6,2 BE**

**Linsen-Bolognese**  
mit Vollkorn-Fusilli  
V A1,J 385kJ 0,2 g.F 1,9 ZU 1,4 SA 1,2 F 15,8 KH 3,9 EW **6,6 BE**

**Kaiserschmarrn**  
mit Vanillesauce  
V A1,C,G 645kJ 1,8 g.F 12,1 ZU 0,5 SA 5,9 F 21,7 KH 4,6 EW **9,1 BE**



**Premium Menü**  
Inkl. Dessert

**Einweg**  
normal.... **9,15€**  
klein.....**8,25€**  
**Porzellan**  
normal.... **9,85€**

**Lummerbraten**  
vom Schwein in herzhafter  
Sauce dazu feines  
Kaisergemüse und  
Kartoffeln  
S A1,I,5 286kJ 0,1 g.F 1,4 ZU 1,7 SA 1,1 F 8,1 KH 5,6 EW **3,6 BE**

**Klassischer Sauerbraten**  
in Rosinensauce  
mit Kartoffeln  
und Rotkohl  
R A1,5 382kJ 0,2 g.F 4,1 ZU 2,0 SA 1,5 F 11,4 KH 6,9 EW **5,3 BE**


**„Piccata Napoli“**  
zartes Geflügelschnitzel  
mit Tomatenspaghetti  
G A1,5 556kJ 0,7 g.F 1,7 ZU 1,8 SA 4,0 F 17,8 KH 6,0 EW **7,0 BE**

**Filettöpfchen**  
Hähnchen und  
Schweinefilet in  
Pilzrahmsauce dazu  
Gemüse und Kartoffeln  
S A1,G 272kJ 0,3 g.F 1,4 ZU 1,8 SA 1,5,9 0,7 F 7,6 KH 6,1 EW **3,4 BE**

**Hoki-Fischfilet**  
in leckerer Kräutersauce  
dazu feine Erbsen  
und Kartoffeln  
F A1,D,G 392kJ 0,8 g.F 1,6 ZU 1,8 SA 1,5,9 2,5 F 11,6 KH 5,4 EW **5,3 BE**

**Gebratene Hähnchenbrust**  
in feiner Sauce  
mit Paprikakartoffeln  
und Blattspinat  
G A1,F,G 383kJ 0,5 g.F 1,6 ZU 2,1 SA 1,7 F 11,8 KH 6,9 EW **5,7 BE**

**Grüne Tagliatelle**  
mit Hack  
und Champignons  
in Sauerrahm  
R A1,C,G 528kJ 2,3 g.F 1,2 ZU 2,2 SA 6,1,4,9 5,8 F 11,5 KH 6,4 EW **4,8 BE**



**Vegetarisch**  
Inkl. Dessert

**Einweg**  
normal.... **7,95€**  
klein.....**7,55€**  
**Porzellan**  
normal.... **8,65€**

**Maultaschen „Vegetarisch“**  
in Tomatensauce  
mit geriebenem Käse  
und Möhren-Rohkostsalat  
V A1,C,G 521kJ 2,1 g.F 3,8 ZU 1,5 SA 1,5,9 4,1 F 15,9 KH 5,5 EW **7,4 BE**

**Bunte Tofu-Gemüsepfanne**  
mit Kräutersauce  
und Karottenpüree  
V A1,F,G 326kJ 0,8 g.F 2,4 ZU 0,4 SA 1,5,9 2,2 F 10,9 KH 2,8 EW **4,4 BE**

**Gebratenes Gemüse**  
in gelber Currysauce  
mit Reis  
V A1,F,G 337kJ 0,3 g.F 2,4 ZU 1,1 SA 1,5,9 0,8 F 15,8 KH 2,3 EW **6,4 BE**

**Drillinge mit Schale**  
dazu Schnittlauchquark  
V G,9 360kJ 0,2 g.F 3,8 ZU 0,6 SA 0,9 F 12,5 KH 6,1 EW **5,8 BE**

**Blumenkohl-Brokkoli-Auflauf**  
mit feinen  
Kartoffelblättchen und  
Käse überbacken  
V A1,G 370kJ 1,9 g.F 2,4 ZU 1,5 SA 1,5,9 3,1 F 10,1 KH 4,2 EW **4,6 BE**

**Wuppertal**  
**0202 - 94631600**

**Solingen**  
**0212 - 2242369**

**Remscheid**  
**02191 - 9334779**

**Erkrath**  
**0211 - 2519499**

**Alsdorf**  
**02404 - 6754366**

**casino-menueservice.de**  
**info@casino-menueservice.de**



**Eintopf & Pasta**  
Inkl. Dessert

**Einweg**  
normal.... **7,75€**  
klein.....**7,15€**  
**Porzellan**  
normal.... **8,45€**

**Spaghetti „Bolognese“**  
dazu Gurkensalat  
R A1,C,F 493kJ 0,9 g.F 2,0 ZU 1,1 SA G 1,2,3,5,9 3,4 F 16,8 KH 4,8 EW **7,6 BE**

**Pichelsteiner Eintopf**  
mit frischem Gemüse  
und Rindfleischelinge  
R A1,I,5 283kJ 0,5 g.F 0,8 ZU 1,2 SA 1,6 F 9,0 KH 4,0 EW **4,1 BE**

**Grünkohlgemüse „Bürgerlich“**  
mit Kartoffeln  
und Frikadelle  
R A1,C 425kJ 1,1 g.F 0,7 ZU 1,9 SA 2,9 F 12,7 KH 5,7 EW **5,1 BE**

**Deftiger Erbseneintopf**  
mit Bockwurst  
S G,I,1 378kJ 1,6 g.F 1,3 ZU 1,5 SA 2,5,9 4,1 F 8,4 KH 4,2 EW **4,1 BE**

**Rheinischer Kartoffeleintopf**  
mit Kasseler  
und frischem Poree  
S A1,G 297kJ 0,6 g.F 1,9 ZU 1,9 SA 1,2,5,9 1,3 F 10,4 KH 4,0 EW **4,7 BE**



**Salate & Kaltes**  
Inkl. Dessert

**Einweg**  
normal.... **7,75€**

**Paniertes Schweineschnitzel**  
mit Kartoffelsalat  
und Senf  
S A1,C,G 738kJ 4,2 g.F 2,5 ZU 2,3 SA J,2,3,5,9 10,1 F 13,3 KH 8,0 EW **4,5 BE**

**Thunfischsalat nach „Art des Hauses“**  
mit frischen Salaten  
dazu French-Dressing  
F C,D,G,I,1 489kJ 1,3 g.F 2,2 ZU 0,4 SA 2,3,5,9 3,3 F 4,8 KH 6,8 EW **1,3 BE**

**Caesar-Salat**  
Blattsalate mit Mais,  
Hähnchenfleisch  
und Croutons dazu  
Joghurtdressing  
G A1,F 475kJ 0,5 g.F 1,8 ZU 0,9 SA 6,2,9 3,2 F 10,8 KH 9,8 EW **2,9 BE**

**Frikadelle**  
mit Nudelsalat  
und Senf  
S A1,C,G,I 931kJ 6,5 g.F 0,9 ZU 1,2 SA J,2,3,5,9 15,1 F 13,8 KH 8,3 EW **4,5 BE**

**Elsässer-Salat,**  
Eisbergsalat, Radicchio  
und Chinakohl, Tomaten,  
Zwiebeln und Käsestreifen,  
dazu Essig-Öl-Dressing  
V G,I,2 446kJ 2,0 g.F 2,5 ZU 0,4 SA 3,5,9 6,0 F 4,2 KH 2,3 EW **1,3 BE**



**Süß & Fruchtig**

**Einweg**  
normal.... **7,15€**  
**Porzellan**  
normal.... **7,95€**

**Milchreis**  
mit heißen Kirschen  
V G,5,9 601kJ 0,8 g.F 14,6 ZU 0,1 SA 1,6 F 22,1 KH 2,5 EW **9,2 BE**

**Eierpfannkuchen**  
gefüllt mit Heidelbeeren  
dazu Vanillesauce  
V A1,C 496kJ 1,3 g.F 10,7 ZU 0,2 SA G 6,5,9 3,0 F 19,8 KH 3,2 EW **7,5 BE**

**Griesflammeri „Baden Baden“**  
mit Fruchtsoße  
V A1,G,5,9 502kJ 1,1 g.F 15,7 ZU 0,1 SA 2,3 F 21,7 KH 2,8 EW **9,1 BE**

**Germknödel**  
mit Vanillesauce  
V A1,C 695kJ 1,3 g.F 13,1 ZU 0,4 SA G 6,5,9 2,6 F 31,3 KH 4,0 EW **9,5 BE**

**Sahnegrießbrei**  
mit Waldfrüchten  
V A1,G,5,9 555kJ 1,1 g.F 18,8 ZU 0,1 SA 2,3 F 24,7 KH 2,8 EW **10,4 BE**

**Milchreis**  
mit roter Grütze  
V G,5,9 514kJ 0,7 g.F 16,8 ZU 0,1 SA 1,5 F 24,4 KH 2,5 EW **10,2 BE**

**Heißer Apfelstrudel**  
mit Vanillesauce  
V A1,G,2 876kJ 5,4 g.F 9,5 ZU 0,4 SA 4,5,9 11,1 F 24,5 KH 3,0 EW **10,3 BE**



**Abendbrot**  
Immer wieder gern

**Einweg**  
normal.... **6,15€**  
Nur in Verbindung  
mit Mittagsmenü

**Herzhafter Rindfleischsalat**  
mit Brot und Butter  
R A1,A,2,3 626kJ 3,7 g.F 5,4 ZU 1,0 SA 7,3 F 11,9 KH 8,4 EW **3,7 BE**

**Gyrosbraten**  
mit Zaziki  
und Krautsalat  
S A1,C 787kJ 3,9 g.F 3,7 ZU 1,3 SA G 6,1,9 15,2 F 4,9 KH 7,1 EW **1,5 BE**

**Eiersalat**  
mit Obstgarnitur  
und Weißbrot  
V A1,C,G 751kJ 5,3 g.F 2,4 ZU 1,1 SA J,2,3,5,9 13,5 F 7,8 KH 6,0 EW **2,2 BE**

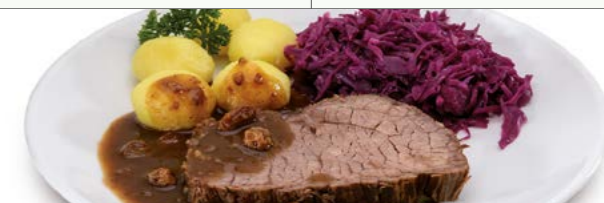
**Sandwichteller –**  
leckere Sandwiches  
(Toast belegt) mit  
verschiedenen Sorten  
Belag und Garnitur  
S A1,G 1.138kJ 7,7 g.F 1,6 ZU 1,2 SA G 1,2,3,5,9 16,8 F 20,9 KH 9,0 EW **5,1 BE**

**Fischplatte nach Angebot**  
mit Brot und Butter  
F A1,A,2 974kJ 6,2 g.F 3,2 ZU 2,2 SA D,G,1,2,3,5,9 15,1 F 14,0 KH 9,9 EW **3,5 BE**

**Gebratene Fleischbällchen**  
in Cocktailsauce  
mit Nudelsalat  
und Garnitur  
S A1,C,G,I 886kJ 6,3 g.F 2,9 ZU 1,2 SA J,2,3,5,9 14,3 F 13,5 KH 7,6 EW **5,7 BE**

**Käseplatte „Winzer Art“**  
mit Weintrauben  
und Garnitur dazu Butter  
und Mischbrot  
V A1,A,2 988kJ 3,9 g.F 2,1 ZU 1,6 SA G 4,5,9 6,2 F 32,5 KH 10,8 EW **6,0 BE**

R = Rind S = Schwein F = Fisch G = Geflügel  
W = Wild L = Lamm V = Vegetarisch  
Inhaltsstoffe siehe Ihnen vorliegendes Beiblatt  
Wochenend- und Feiertagszuschlag 0,50€



Änderungen vorbehalten

 <b>KW 49</b>	Preise	Montag 5. Dezember 22	Dienstag 6. Dezember 22	Mittwoch 7. Dezember 22	Donnerstag 8. Dezember 22	Freitag 9. Dezember 22	Samstag 10. Dezember 22	Sonntag 11. Dezember 22
 <b>Gut bürgerlich</b> Inkl. Dessert	<b>Einweg</b> normal.... <b>7,95€</b> klein..... <b>7,55€</b> <b>Porzellan</b> normal.... <b>8,65€</b>	<b>Königsberger Klopse</b> in Kapernsauce dazu Butterkartoffeln und Rote-Beete Salat <small>G A1,C,G 450kJ 1,3 g F 2,6 ZU 2,0 SA 5,8 BE J,3,5,9 3,3 F 12,4 KH 6,6 EW</small>	<b>Hackbraten</b> in Sauce mit Rotkohl und Kartoffeln <small>S A1,C 323kJ 0,9 g F 1,6 ZU 1,7 SA 4,2 BE L,5 2,4 F 9,0 KH 4,3 EW</small>	<b>Hamburger Heringsstipp</b> in Sahne mit Apfel- und Gurkenwürfel dazu Petersilienkartoffeln <small>F 0,G,J 472kJ 2,0 g F 2,8 ZU 2,6 SA 4,9 BE 2,3,5,9 5,6 F 11,3 KH 3,9 EW</small>	<b>Schweinebraten</b> in pikanter Sauce mit Blumenkohlgemüse und Petersilienkartoffeln <small>S A1,5 301kJ 0,1 g F 1,0 ZU 1,5 SA 4,0 BE 1,1 F 9,0 KH 5,7 EW</small>	<b>Westfälische Dicke Bohnen</b> mit Kasseler und Salzkartoffeln <small>S A1,G 342kJ 0,6 g F 1,3 ZU 2,2 SA 4,3 BE 1,5,9 1,6 F 9,7 KH 6,3 EW</small>	<b>Geflügelfilets</b> in pikanter Sauce mit zartem Brokkoligemüse und Salzkartoffeln <small>G A1,3 310kJ 0,2 g F 2,9 ZU 1,6 SA 4,1 BE 0,8 F 9,0 KH 6,7 EW</small>	<b>Buntes Hühnerfrikassee</b> mit jungen Erbsen, Möhren, Spargel und Champignons dazu Reis <small>G A1,6 401kJ 0,3 g F 1,1 ZU 1,3 SA 5,9 BE 1,2,9 1,1 F 15,7 KH 5,5 EW</small>
 <b>Diabetiker Menü</b> Inkl. Dessert <i>auch als Passierte Kost erhältlich</i>	<b>Einweg</b> normal.... <b>8,25€</b> klein..... <b>7,55€</b> <b>Porzellan</b> normal.... <b>8,95€</b>	<b>Frikadelle vom Rind</b> in dunkler Kräutersauce mit Mischgemüse und Kartoffelpüree <small>R A1,C 431kJ 1,4 g F 1,4 ZU 5,1 SA 5,3 BE 6,1,5,9 3,5 F 10,7 KH 6,4 EW</small>	<b>Hähnchenkeule</b> in pikanter Sauce mit Kohlrabigemüse dazu Salzkartoffeln <small>G A1,G 474kJ 1,8 g F 0,6 ZU 1,4 SA 4,5 BE 3,3 6,0 F 8,4 KH 6,2 EW</small>	<b>Geflügel-Bratwurst</b> in Thymiansauce mit buntem Gemüse und Petersilienkartoffeln <small>G A1,5 498kJ 2,6 g F 1,3 ZU 1,8 SA 3,7 BE 8,6 F 8,1 KH 3,1 EW</small>	<b>Gedünstetes Fischfilet</b> in Dillsauce mit Brokkoli dazu Kartoffeln <small>F A1,G 289kJ 0,6 g F 1,9 ZU 1,5 SA 3,7 BE 1,5,9 1,4 F 8,2 KH 5,2 EW</small>	<b>Pikantes Gulasch vom Schwein</b> mit Kartoffeln <small>S A1,3 544kJ 0,0 g F 0,6 ZU 2,2 SA 3,4 BE 3,7 F 8,6 KH 14,7 EW</small>	<b>Herzhafter Wirsing-Kohl-Eintopf</b> mit Kartoffelstücken und Rindfleisch <small>R A1,5 271kJ 0,4 g F 0,9 ZU 1,3 SA 4,0 BE 1,3 F 8,8 KH 4,0 EW</small>	<b>Hackbraten</b> in Sauce mit Butterbohnen und Salzkartoffeln <small>S A1,C,J 311kJ 0,8 g F 1,1 ZU 1,8 SA 3,7 BE 2,1 F 8,3 KH 5,1 EW</small>
 <b>Leckere Vielfalt</b> Inkl. Dessert	<b>Einweg</b> normal.... <b>8,25€</b> klein..... <b>7,55€</b> <b>Porzellan</b> normal.... <b>8,95€</b>	<b>Penne mit Hähnchenbrust</b> in feiner Sahnesauce, Brokkoli und Käse überbacken <small>G A1,F 716kJ 1,8 g F 2,2 ZU 0,4 SA 9,2 BE 6,1,5,9 3,5 F 20,2 KH 13,4 EW</small>	<b>Wurstgulasch</b> mit Paprika und Zwiebeln dazu Gabelspaghetti <small>S A1,1 526kJ 0,9 g F 2,9 ZU 0,8 SA 8,0 BE 2,3,4 2,8 F 20,2 KH 4,4 EW</small>	<b>Schweineleberragout</b> in Apfel-Sauce dazu Kartoffelpüree und Karottengemüse <small>S A1,G 269kJ 0,6 g F 2,6 ZU 0,7 SA 3,7 BE 2,5,9 1,7 F 8,0 KH 3,8 EW</small>	<b>Original Hähnchen-Döner-Teller</b> mit Reis, Sauce und Krautsalat <small>G A1,J 567kJ 2,1 g F 3,6 ZU 1,5 SA 6,3 BE 2,3,5 5,8 F 15,7 KH 4,7 EW</small>	<b>Kartoffelröstis</b> mit Karotten, Brokkoli, Mais und Champignons in Mascarponesauce <small>V A1,G 513kJ 3,0 g F 2,4 ZU 0,4 SA 4,3 BE 1,2,5,9 5,6 F 11,5 KH 3,6 EW</small>	<b>Mais-Lauchtaler</b> in Paprikagemüsesauce dazu Reis <small>V A1,C 403kJ 0,1 g F 1,9 ZU 1,0 SA 7,8 BE 6,1,5,9 1,3 F 18,0 KH 3,0 EW</small>	<b>Kichererbsencurry</b> mit Kokosmilch und Bulgur <small>V A1,G,9 463kJ 1,2 g F 1,6 ZU 0,4 SA 7,9 BE 1,9 F 18,5 KH 3,3 EW</small>
 <b>Premium Menü</b> Inkl. Dessert	<b>Einweg</b> normal.... <b>9,15€</b> klein..... <b>8,25€</b> <b>Porzellan</b> normal.... <b>9,85€</b>	<b>Schnitzel</b> in leckerer Champignon- Rahm-Sauce mit Paprikakartoffeln dazu Leipziger Allerlei <small>S A1,C 446kJ 1,1 g F 2,6 ZU 2,0 SA 5,5 BE 6,1,5,9 3,6 F 11,6 KH 6,7 EW</small>	<b>Schweineroulade</b> mit klassischer Füllung, dazu Blumenkohl und Kartoffeln <small>S A1,1 309kJ 0,5 g F 2,1 ZU 3,2 SA 5,4 BE J,3,4 1,3 F 11,1 KH 3,6 EW</small>	<b>Kaiserfleisch (Kasselerrücken)</b> auf Ananaskraut und Kartoffelpüree <small>S A1,G 382kJ 1,1 g F 2,2 ZU 1,6 SA 4,0 BE 1,5,9 3,0 F 9,3 KH 5,9 EW</small>	<b>Sauerbratengulasch</b> mit Kartoffeln und Rotkohl <small>R A1,5 357kJ 0,4 g F 3,7 ZU 1,6 SA 5,2 BE 1,5 F 10,9 KH 6,0 EW</small>	<b>Gebackenes Seelachsfilet</b> mit Kräutersenfesauce und Dampfkartoffeln dazu Gurkensalat <small>F A1,G,1 405kJ 1,2 g F 1,5 ZU 1,6 SA 5,4 BE J,2,3,5,9 3,0 F 11,9 KH 5,6 EW</small>	<b>Schweinebraten mit Kümmelsauce</b> mit Romanescogemüse und Klößen <small>S A1,G 289kJ 0,0 g F 0,8 ZU 2,0 SA 3,1 BE 1,2,9 1,0 F 8,1 KH 6,0 EW</small>	<b>Schweinefilet</b> in Rahmsauce mit Fingermöhren und Salzkartoffeln <small>S A1,G,9 265kJ 0,4 g F 1,8 ZU 1,9 SA 3,5 BE 0,9 F 7,7 KH 5,8 EW</small>
 <b>Vegetarisch</b> Inkl. Dessert	<b>Einweg</b> normal.... <b>7,95€</b> klein..... <b>7,55€</b> <b>Porzellan</b> normal.... <b>8,65€</b>	<b>Italienische Gemüsepasta</b> mit Vollkornnudeln <small>V A1,3,5 426kJ 0,3 g F 3,2 ZU 1,6 SA 7,6 BE 1,0 F 18,8 KH 3,3 EW</small>	<b>Gebratenes Gemüse</b> süßsauer mit Reis <small>V A1,F,3 398kJ 0,1 g F 5,0 ZU 1,4 SA 7,9 BE 0,4 F 20,2 KH 2,4 EW</small>	<b>Gemüseragout</b> mit Erbsenpüree <small>V A1,G 320kJ 1,5 g F 2,2 ZU 0,5 SA 4,1 BE 1,5,9 3,0 F 9,6 KH 2,3 EW</small>	<b>„Adas Polo“</b> Reis-Linsenpfanne mit Rührei <small>V C,G,9 586kJ 2,5 g F 1,6 ZU 1,1 SA 7,0 BE 5,0 F 16,8 KH 6,0 EW</small>	<b>Makkaroni</b> mit Tomaten- Basilikumsauce dazu Möhrensalat <small>V A1,J 404kJ 0,1 g F 3,5 ZU 2,7 SA 7,8 BE 1,1 F 18,0 KH 2,9 EW</small>	<p><b>Wuppertal</b> <b>0202 - 94631600</b></p> <p><b>Solingen</b> <b>0212 - 2242369</b></p> <p><b>Remscheid</b> <b>02191 - 9334779</b></p> <p><b>Erkrath</b> <b>0211 - 2519499</b></p> <p><b>Alsdorf</b> <b>02404 - 6754366</b></p> <p><b>casino-menueservice.de</b> <b>info@casino-menueservice.de</b></p>	
 <b>Eintopf &amp; Pasta</b> Inkl. Dessert	<b>Einweg</b> normal.... <b>7,75€</b> klein..... <b>7,15€</b> <b>Porzellan</b> normal.... <b>8,45€</b>	<b>Grüne Bohnen-Eintopf</b> mit Bockwürstchen <small>S A1,G 353kJ 1,6 g F 1,7 ZU 1,5 SA 4,0 BE J,2,5,9 4,0 F 8,3 KH 3,2 EW</small>	<b>Linseneintopf</b> mit Geflügelbockwurst <small>G 1,2,4,5 439kJ 2,0 g F 1,3 ZU 1,7 SA 4,2 BE 6,5 F 8,7 KH 3,5 EW</small>	<b>Klassischer Möhreeneintopf</b> mit Geflügelkräuter- bällchen <small>G A1,C 347kJ 0,5 g F 2,9 ZU 1,2 SA 4,4 BE F,1,5 3,3 F 8,8 KH 4,4 EW</small>	<b>Kürbis-Hähncheneintopf</b> mit Kartoffeln <small>G A1,J 307kJ 0,4 g F 1,6 ZU 1,3 SA 5,2 BE 1,8 F 11,2 KH 3,7 EW</small>	<b>Porree-Eintopf</b> mit Hausmacher Metzgerfrikadelle <small>S A1,C,G 339kJ 1,5 g F 2,2 ZU 1,1 SA 3,7 BE J,2,5,9 3,5 F 7,5 KH 4,6 EW</small>		
 <b>Salate &amp; Kaltes</b> Inkl. Dessert	<b>Einweg</b> normal.... <b>7,75€</b>	<b>Wiener Würstchen</b> mit Kartoffelsalat und Senf <small>S C,G,J 765kJ 5,6 g F 2,7 ZU 3,0 SA 3,7 BE 2,3,5,9 12,9 F 12,0 KH 4,3 EW</small>	<b>Griechischer Bauernsalat</b> mit Tomate, Gurke, Zwiebeln und Hirten-Käse, dazu Balsamico-Dressing <small>V C,G 335kJ 3,3 g F 1,5 ZU 0,5 SA 0,7 BE 2,3,5,9 6,1 F 2,5 KH 3,4 EW</small>	<b>„Bayern Mix“</b> Eisbergsalat, Gurken, Radieschen und Kasselerstreifen, dazu Sauerrahm-Dressing <small>S 6,2,9 387kJ 3,2 g F 3,2 ZU 0,5 SA 1,5 BE 2,3,5,9 4,1 F 4,3 KH 4,3 EW</small>	<b>FrISChe Salate der Saison</b> mit Hähnchenbrust dazu Cocktaildressing <small>G A1,C,G 447kJ 0,8 g F 2,6 ZU 0,8 SA 2,9 BE J,2,3,5,9 3,7 F 10,4 KH 7,4 EW</small>	<b>Zwei Frikadellen</b> mit Nudelsalat <small>S A1,C,G 942kJ 6,7 g F 0,8 ZU 1,2 SA 4,5 BE J,2,3,5,9 15,3 F 14,0 KH 8,4 EW</small>		
 <b>Süß &amp; Fruchtig</b>	<b>Einweg</b> normal.... <b>7,15€</b> <b>Porzellan</b> normal.... <b>7,95€</b>	<b>Milchreis</b> mit Erdbeer- Rhabarberkompott <small>V 6,5,9 453kJ 0,7 g F 13,2 ZU 0,1 SA 8,8 BE 1,5 F 20,9 KH 2,5 EW</small>	<b>Feiner Grießbrei</b> mit roter Grütze <small>V A1,6,5,9 555kJ 1,1 g F 18,8 ZU 0,1 SA 10,4 BE 2,3 F 24,7 KH 2,8 EW</small>	<b>Eierpfannkuchen</b> mit Apfelkompott <small>V A1,C,6,9 506kJ 0,6 g F 11,1 ZU 0,3 SA 7,6 BE 2,3 F 21,0 KH 3,1 EW</small>	<b>Quarkstrudel</b> mit Vanillesauce <small>V A1,C,G 879kJ 5,3 g F 10,9 ZU 0,4 SA 11,0 BE 5,9 11,1 F 23,8 KH 3,9 EW</small>	<b>Feiner Milchreis</b> mit Zimtzucker und Apfelkompott <small>V 6,9 443kJ 0,7 g F 13,4 ZU 0,1 SA 8,6 BE 1,6 F 20,5 KH 2,4 EW</small>	<b>Eierpfannkuchen</b> mit gebratenem Apfel und Vanillesauce <small>V A1,C,G 501kJ 1,1 g F 7,6 ZU 0,2 SA 5,8 BE 5,9 2,9 F 19,2 KH 3,5 EW</small>	<b>Beerengrütze</b> mit Vanillesauce <small>V 6,5,9 536kJ 0,5 g F 24,5 ZU 0,0 SA 11,4 BE 1,0 F 27,1 KH 1,2 EW</small>
 <b>Abendbrot</b> Immer wieder gern	<b>Einweg</b> normal.... <b>6,15€</b> Nur in Verbindung mit Mittagsmenü	<b>Kalter Schweinebraten</b> mit Kartoffelsalat <small>S C,G 612kJ 3,5 g F 2,5 ZU 2,5 SA 3,7 BE 2,3,5,9 8,1 F 12,3 KH 6,0 EW</small>	<b>Schnittchenteller</b> fertig belegte Schnittchen mit Wurst und Käse und Garnitur <small>S A1,A2,G 1.052kJ 6,7 g F 1,4 ZU 1,4 SA 5,9 BE G 2,4,5,9 11,5 F 27,0 KH 8,0 EW</small>	<b>Feine Sülze</b> mit Remouladensauce, Garnitur und Brot <small>S A1,A2,G 980kJ 4,1 g F 1,5 ZU 1,8 SA 2,6 BE J,2,3,5,9 15,9 F 14,6 KH 7,9 EW</small>	<b>Gebratene Hähnchenkeule</b> mit Nudelsalat <small>G A1,G 942kJ 6,3 g F 2,8 ZU 0,8 SA 4,7 BE 2,3,5,9 16,4 F 11,3 KH 8,4 EW</small>	<b>Brathering</b> mit Zwiebeln, Speckkartoffelsalat und Garnitur <small>S A1,D 671kJ 2,2 g F 2,1 ZU 2,2 SA 3,6 BE 2,3,4 8,9 F 11,2 KH 8,8 EW</small>	<b>Feiner Fleischsalat</b> „Rheinische Art“ mit Garnitur und Brot <small>S A1,A2,G 1.003kJ 8,9 g F 0,9 ZU 1,2 SA 2,8 BE J,2,3,5,9 20,5 F 18,1 KH 5,7 EW</small>	<b>Kasseler Braten</b> mit Remouladensauce, Nudelsalat und Salatgarnitur <small>S A1,C,G 964kJ 7,4 g F 0,6 ZU 1,5 SA 4,1 BE J,2,3,5,9 16,8 F 12,8 KH 9,1 EW</small>
<b>R = Rind S = Schwein F = Fisch G = Geflügel</b> <b>W = Wild L = Lamm V = Vegetarisch</b> Inhaltsstoffe siehe Ihnen vorliegendes Beiblatt Wochenend- und Feiertagszuschlag 0,50€					Änderungen vorbehalten			

# CASINO

menue

**KW 50**

**Preise**

**Montag**  
12. Dezember 22

**Dienstag**  
13. Dezember 22

**Mittwoch**  
14. Dezember 22

**Donnerstag**  
15. Dezember 22

**Freitag**  
16. Dezember 22

**Samstag**  
17. Dezember 22

**Sonntag**  
18. Dezember 22



**Gut bürgerlich**  
Inkl. Dessert

**Einweg**  
normal.... **7,95€**  
klein.....**7,55€**  
**Porzellan**  
normal.... **8,65€**

**Gebratener Leberkäse**  
mit Sauerkraut  
und Kartoffelpüree  
**3,8 BE**

**Delikate Putenpfanne**  
mit Gemüse  
und Butterreis  
**5,9 BE**

**Currywurstpfanne**  
mit frischen Zwiebeln  
und Reis  
**6,6 BE**

**Fischfrikadelle**  
mit Ratatouille und  
Kartoffelpüree  
**4,4 BE**

**Reibekuchen**  
mit leckerem Apfelmus  
**6,2 BE**

**Herzhaftes Saftgulasch**  
vom Schwein  
mit Nudeln  
und Mischsalat  
**6,5 BE**

**Thüringer Bratwurst**  
in Sauce  
mit Wirsinggemüse  
und Kartoffeln  
**3,7 BE**



**Diabetiker Menü**  
Inkl. Dessert  
*auch als Passierte Kost erhältlich*

**Einweg**  
normal.... **8,25€**  
klein.....**7,55€**  
**Porzellan**  
normal.... **8,95€**

**Rinderbraten**  
in Bratenjus mit zartem  
Bohngemüse  
und Salzkartoffeln  
**3,8 BE**

**Grobe Bratwurst**  
in Bratenjus  
mit Apfelrotkohl  
und Kartoffeln  
**4,2 BE**

**Geflügel-Hackbraten**  
in würziger Sauce  
mit Mischgemüse  
und Kartoffeln  
**3,9 BE**

**Belgischer Gemüseintopf**  
mit Geflügelbratwurst  
**3,9 BE**

**Feine Rinderfrikadelle**  
in Sauce mit Kräutern  
der Provence dazu  
Karottenscheiben  
und Püree  
**4,9 BE**

**Holsteiner Kartoffelsuppe**  
mit Wursteinlage  
**5,0 BE**

**Zarte Hähnchenbrust**  
in feiner Sauce  
dazu Fingermöhren  
und Salzkartoffeln  
**4,4 BE**



**Leckere Vielfalt**  
Inkl. Dessert

**Einweg**  
normal.... **8,25€**  
klein.....**7,55€**  
**Porzellan**  
normal.... **8,95€**

**Hähnchenschnitzel**  
mit Paprikagemüse  
und Butterreis  
**7,1 BE**

**Schweinegulasch**  
in pikanter  
Champignon-Rahm-Sauce  
dazu Spirellis  
**5,7 BE**

**Vollkorn-Spaghetti „Tonno“**  
Nudeln in leckerer  
Thunfischsauce  
dazu Möhrensalat  
**7,4 BE**

**Chicken-Nuggets**  
mit Ketchupsauce, Reis  
und Krautsalat  
**7,0 BE**

**Kohlroulade**  
in deftiger Zwiebel-  
Speck-Sauce  
mit Kartoffeln  
**4,8 BE**

**Curry-Spinat-Pfanne**  
mit Linsen,  
dazu Sesamkartoffeln  
**6,1 BE**

**Bandnudeln**  
in leckerer  
Spinat-Käse-Sauce  
**7,4 BE**



**Premium Menü**  
Inkl. Dessert

**Einweg**  
normal.... **9,15€**  
klein.....**8,25€**  
**Porzellan**  
normal.... **9,85€**

**Schweizer Sahnegeschnetzeltes**  
mit kleinen Möhren  
und Spätzle  
**5,0 BE**

**Zartes Hähnchenbrustfilet „Florentiner Art“**  
auf Käsesauce  
mit Blattspinat  
und Nudeln  
**5,2 BE**

**Rindersauerbraten**  
in delikater Sauce  
dazu Rotkohl  
und Kartoffelknödel  
**5,6 BE**

**Spießbraten**  
in Paprika-Rahm-Sauce  
mit Bohngemüse  
und Salzkartoffeln  
**3,9 BE**

**Matjesfilet in Kräutermarinade,**  
dazu Speckböhnchen  
und Butterkartoffeln  
**4,8 BE**

**Gedünstetes Fischfilet**  
auf Blattspinat  
mit Kräutersenfauce  
und Kartoffeln  
**4,0 BE**

**Schweinesteak**  
mit Grillgemüse  
und Rosmarinkartoffeln  
**5,6 BE**



**Vegetarisch**  
Inkl. Dessert

**Einweg**  
normal.... **7,95€**  
klein.....**7,55€**  
**Porzellan**  
normal.... **8,65€**

**Spaghetti „Funghi“**  
Italiensche Nudeln  
in Pilzsauce  
und Olivenöl  
**5,7 BE**

**Mini-Frühlingsrollen**  
mit chinesischem Gemüse  
und feinem Wildreis  
**8,4 BE**

**Rührei**  
mit Rahmspinat  
und Kartoffeln  
**3,5 BE**

**Gedünstetes Gemüse**  
mit Sauce  
„Holländische Art“ dazu  
Petersilienkartoffeln  
**4,5 BE**

**Vegetarische Tortellini**  
mit fruchtiger  
Tomatensauce  
**5,0 BE**

**Wuppertal**  
**0202 - 94631600**  
**Solingen**  
**0212 - 2242369**  
**Remscheid**  
**02191 - 9334779**  
**Erkrath**  
**0211 - 2519499**  
**Alsdorf**  
**02404 - 6754366**  
**casino-menueservice.de**  
**info@casino-menueservice.de**



**Eintopf & Pasta**  
Inkl. Dessert

**Einweg**  
normal.... **7,75€**  
klein.....**7,15€**  
**Porzellan**  
normal.... **8,45€**

**Möhrengemüse**  
Hausfrauenart mit  
Fleischer-Frikadelle  
**4,6 BE**

**Deftiger Grünkohleintopf**  
mit gewürfeltem Kasseler  
**4,0 BE**

**Chilli con Carne**  
mit roten Bohnen  
und körnigem Reis  
**6,4 BE**

**Bulgurpfanne mit Hirtenkäsewürfel**  
und mediterranem  
Gemüse  
**2,0 BE**

**Eintopf von frischem Kohlrabi**  
Kohlrabi mit gebratenen  
Fleischklößchen  
**4,9 BE**



**Salate & Kaltes**  
Inkl. Dessert

**Einweg**  
normal.... **7,75€**

**Zartes Schweineschnitzel**  
mit Kartoffelsalat  
und Senf  
**4,2 BE**

**Chefsalat**  
mit Schinken, Käse  
und Ei, dazu Cocktail-  
Dressing  
**1,0 BE**

**Salatteller**  
mit verschiedenen  
Rohkostsalaten,  
dazu Haus-Dressing  
**1,1 BE**

**Hirten-Käse**  
mit Tomate, Lauchstreifen,  
Zwiebeln und schwarzen  
Oliven, dazu Honig-Senf-  
Dressing  
**1,0 BE**

**Salatteller „Rustica“**  
mit Weißkohl, Tomaten,  
Gurken, Möhrchen und  
Hackfleischbällchen, dazu  
Sauerrahm-Dressing  
**1,7 BE**



**Süß & Fruchtig**

**Einweg**  
normal.... **7,15€**  
**Porzellan**  
normal.... **7,95€**

**Milchreis**  
mit heißen Kirschen  
**9,2 BE**

**Germknödel**  
mit Vanillesauce  
**9,5 BE**

**Griesflammeri „Baden Baden“**  
mit Fruchtsoße  
**9,1 BE**

**Sahnegrießbrei**  
mit Waldfrüchten  
**10,4 BE**

**Eierpfannkuchen**  
gefüllt mit Heidelbeeren  
dazu Vanillesauce  
**5,1 BE**

**Milchreis**  
mit roter Grütze  
**10,2 BE**

**Heißer Apfelstrudel**  
mit Vanillesauce  
**7,8 BE**



**Abendbrot**  
Immer wieder gern

**Einweg**  
normal.... **6,15€**  
Nur in Verbindung  
mit Mittagsmenü

**Herzhafter Rindfleischsalat**  
mit Brot und Butter  
**3,8 BE**

**Gyrosbraten**  
mit Zaziki  
und Krautsalat  
**1,0 BE**

**Eiersalat**  
mit Obstgarnitur  
und Weißbrot  
**2,2 BE**

**Sandwichteller –**  
leckere Sandwiches  
(Toast belegt) mit  
verschiedenen Sorten  
Belag und Garnitur  
**5,1 BE**

**Fischplatte nach Angebot**  
mit Brot  
und Butter  
**3,5 BE**

**Gebratene Fleischbällchen**  
in Cocktailsauce  
mit Nudelsalat  
und Garnitur  
**5,0 BE**

**Käseplatte „Winzer Art“**  
mit Weintrauben  
und Garnitur dazu Butter  
und Mischbrot  
**6,0 BE**

R = Rind S = Schwein F = Fisch G = Geflügel  
W = Wild L = Lamm V = Vegetarisch  
Inhaltsstoffe siehe Ihnen vorliegendes Beiblatt  
Wochenend- und Feiertagszuschlag 0,50€



Änderungen vorbehalten



**M1**  
**Gut bürgerlich**  
Inkl. Dessert

**Einweg**  
normal.... **7,95€**  
klein.....**7,55€**  
**Porzellan**  
normal.... **8,65€**

**Geschmorte Hähnchenbrust in Balsamico Marinade** mit glasierten Erbsen und Möhren, dazu Salbeikartoffeln  
**4,5 BE**

**Putenbraten** in Bratensauce mit Brechbohnen und Kartoffeln  
**4,2 BE**

**Gebratene Schweineleber** in Zwiebelsauce dazu Mischgemüse und Kartoffelpüree  
**3,8 BE**

**Zarter Schweinebraten** in milder Kümmel-Senf-Sauce mit Mischgemüse und Salzkartoffeln  
**3,9 BE**

**Szegediner Gulasch** mit Schwenkkartoffeln  
**3,9 BE**

**Lachssteak** überbacken mit Blattspinat, dazu Kräuterbuttersauce und Butterreis  
**5,9 BE**

**Zarte Hähnchenbrust** in fruchtiger Currysauce, dazu Butterreis und feines Möhrengemüse  
**5,3 BE**



**M2**  
**Diabetiker Menü**  
Inkl. Dessert  
*auch als Passierte Kost erhältlich*

**Einweg**  
normal.... **8,25€**  
klein.....**7,55€**  
**Porzellan**  
normal.... **8,95€**

**Magerer Schweinebraten** mit Frühlingsgemüse und Salzkartoffeln  
**3,8 BE**

**Königsberger Klopse** in Kapernsauce mit Reis und Rote Beete Salat  
**6,8 BE**

**Geflügelschnitzel** mit feiner Sauce, dazu Kohlrabigemüse und Petersilienkartoffeln  
**7,2 BE**

**Seelachsfilet „Naturell“** mit Kräutersauce und Brokkoligemüse dazu Petersilienkartoffeln  
**3,7 BE**

**Leberknödel** in Majoransauce mit Sauerkraut und Kartoffeln  
**4,3 BE**

**Pikantes Geflügelgulasch** mit Blumenkohlgemüse und Salzkartoffeln  
**3,9 BE**

**Rinderroulade** mit Rotkohlgemüse und Kartoffeln  
**3,8 BE**



**M3**  
**Leckere Vielfalt**  
Inkl. Dessert

**Einweg**  
normal.... **8,25€**  
klein.....**7,55€**  
**Porzellan**  
normal.... **8,95€**

**Asiatisches Wokgemüse** mit feinem Basmatireis  
**8,4 BE**

**Eieromelette** mit feinem Blattspinat, Röstzwiebeln und Kartoffelpüree  
**3,2 BE**

**Klassischer Makkaroniaufauf** in fruchtiger Basilikum-Tomaten-Sauce mit Käse überbacken  
**13,8 BE**

**Farfalle** in leckerer Käse-Spinat-Sauce  
**7,3 BE**

**Kartoffeltaschen** gefüllt mit pikantem Frischkäse dazu Tomaten-Zucchiniemüse und Püree  
**6,0 BE**

**Bio Tortellini** mit Champignons in heller Sauce  
**5,4 BE**

**Linsen-Bolognese** mit Nudeln  
**7,3 BE**



**M4**  
**Premium Menü**  
Inkl. Dessert

**Einweg**  
normal.... **9,15€**  
klein.....**8,25€**  
**Porzellan**  
normal.... **9,85€**

**Seelachsfilet** mit Erbsensauce auf Zucchini-Kräutergemüse, dazu Reis  
**6,0 BE**

**Schweinerückensteak** in Rahmsauce dazu Kaisergemüse und Kartoffeln  
**3,3 BE**


**Gedünsteter Fisch** auf Buttersauce mit Kräuterkartoffeln und Möhrensalat  
**4,5 BE**

**Zartes gekochtes Rindfleisch** in Meerrettichsauce mit Erbsengemüse und Salzkartoffeln  
**5,0 BE**

**Backfischfilet** auf delikater Senfsauce dazu Kräuterkartoffeln und Mischsalat  
**5,2 BE**

**Hirschbraten** mit Preiselbeerjus, dazu Rotkohl und Klöße  
**5,4 BE**

**Zartes Kalbsragout** mit Pflaumen, dazu Prinzessbohnen und Butterspätzle  
**5,8 BE**



**M5**  
**Vegetarisch**  
Inkl. Dessert

**Einweg**  
normal.... **7,95€**  
klein.....**7,55€**  
**Porzellan**  
normal.... **8,65€**

**Wir**

**wünschen**

**Ihnen**

**und**

**Ihren**

**Wuppertal**  
**0202 - 94631600**  
**Solingen**  
**0212 - 2242369**  
**Remscheid**  
**02191 - 9334779**  
**Erkrath**  
**0211 - 2519499**  
**Alsdorf**  
**02404 - 6754366**  
**casino-menueservice.de**  
**info@casino-menueservice.de**



**M6**  
**Eintopf & Pasta**  
Inkl. Dessert

**Einweg**  
normal.... **7,75€**  
klein.....**7,15€**  
**Porzellan**  
normal.... **8,45€**

**Familien**

**besinnliche**

**Weihnachtstage**

**und**

**ein**



**M7**  
**Salate & Kaltes**  
Inkl. Dessert

**Einweg**  
normal.... **7,75€**

**leckerer**

**neues**

**Jahr**

**2023!**

**Ihr Casino Menüservice**



**M8**  
**Süß & Fruchtig**

**Einweg**  
normal.... **7,15€**  
**Porzellan**  
normal.... **7,95€**

**Milchreis** mit Erdbeer-Rhabarberkompott  
**8,8 BE**

**Eierpfannkuchen** mit Apfelkompott  
**9,4 BE**

**Feiner Grießbrei** mit roter Grütze  
**10,4 BE**

**Pfannkuchen** mit Rosinen und Quarkfüllung dazu Zimtucker  
**5,9 BE**

**Mandarinenmilchreis**  
**8,8 BE**

**Quarkkeulchen** mit Vanillesauce  
**8,8 BE**

**Feiner Milchreis** mit Zimtucker und Apfelkompott  
**8,6 BE**



**M9**  
**Abendbrot**  
Immer wieder gern

**Einweg**  
normal.... **6,15€**  
Nur in Verbindung mit Mittagsmenü

**Kalter Schweinebraten** mit Kartoffelsalat  
**3,7 BE**

**Schnittenteller** fertig belegte Schnittchen mit Wurst und Käse dazu Garnitur  
**5,9 BE**

**Feine Sülze** mit Remouladensauce, Garnitur und Brot  
**2,6 BE**

**Gebratene Hähnchenkeule** mit Nudelsalat  
**4,7 BE**

**Brathering** mit Zwiebeln, Speckkartoffelsalat und Garnitur  
**4,0 BE**

**Feiner Fleischsalat „Rheinische Art“** mit Garnitur und Brot  
**2,8 BE**

**Kasseler Braten** mit Remouladensauce, Nudelsalat und Salatgarnitur  
**4,2 BE**

R = Rind S = Schwein F = Fisch G = Geflügel  
W = Wild L = Lamm V = Vegetarisch  
Inhaltsstoffe siehe Ihnen vorliegendes Beiblatt  
Wochenend- und Feiertagszuschlag 0,50€



Änderungen vorbehalten